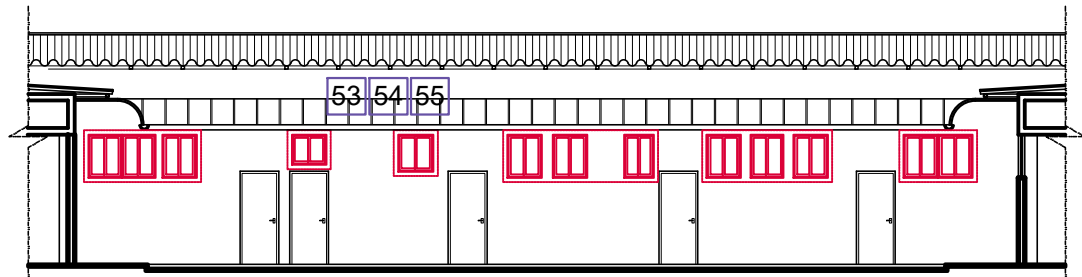
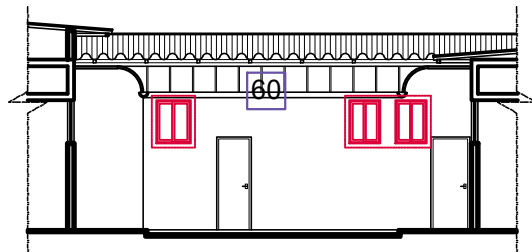


5 FACHADA 5  
S/ ESCALA



6 FACHADA 6  
S/ ESCALA



7 FACHADA 7  
S/ ESCALA

LEVANTAMENTO DOS APARELHOS TIPO SPLIT - ENSP					
Item	Fachada	Capacidade (Kbtu/h)	Sala	Sentido do fluxo de Descarga	Local da Instalação
53	6	12	Trat. Lesões	Horizontal	Fachada
54	6	12		Horizontal	Fachada
55	6	18		Horizontal	Fachada
56	5	36	CME	Vertical	Fachada
57	5	36	Farmácia	Horizontal	Fachada
58	5	36		Horizontal	Fachada
59	5	36		Horizontal	Fachada
60	7	9	Assistencia Social	Vertical	Fachada

SIMBOLOGIA

- CONDENSADORA C/ DESCARGA VERTICAL
- CONDENSADORA C/ DESCARGA HORIZONTAL

OBSERVAÇÕES

1. FACHADAS GERAIS EXISTENTES.
2. O INSTALADOR DEVERÁ REALIZAR TODOS OS LEVANTAMENTOS PERTINENTES AO DESENVOLVIMENTO DE SEU TRABALHO.
3. O INSTALADOR DEVERÁ REMOVER AS CONDENSADORAS E SEUS RESPECTIVOS SUPORTES, DAS FACHADAS E REINSTALA-LAS QUANDO DA FINALIZAÇÃO DOS SERVIÇOS DE REFORMA DA FACHADA.
4. PARA ACESSO ÀS CONDENSADORAS O INSTALADOR UTILIZARÁ OS ANDAIMES DISPONIBILIZADOS PARA A OBRA DE REFORMA DA FACHADA.
5. SERÁ DE RESPONSABILIDADE DA CONTRATADA A GUARDA DAS CONDENSADORAS DURANTE O PERÍODO DE REFORMA DA FACHADA.
6. PARA MAIORES DETALHES VER MEMORIAL DESCRITIVO.

A	EMIÇÃO INICIAL	M.PAIXÃO	MONICA GOMES	21.06.2023
EMIS.	DESCRIÇÃO	REVISADO POR	RESP. TÉCNICO	DATA

Ministério da Saúde

FIOCRUZ

Fundação Oswaldo Cruz

COGIC

NOME DO PRÉDIO / ÁREA

ESCOLA NACIONAL DE SAÚDE PÚBLICA - ENSP

OBJETIVO		CAMPUS		SETOR				
REFORMA		MANGUINHOS		EDIFICAÇÃO				
Nº PRÉDIO	Nº DA META	O.E. / O.R.	Nº PRANCHA					
054	2023-030	2023.06.01.01	V054A46A					
TIPO DE PROJETO / SUBTIPO DE PROJETO				FASE				
VENTILAÇÃO E REFRIGERAÇÃO				PROJETO EXECUTIVO				
TÍTULO DA PRANCHA				DATA	VAC-007			
REFORMA DO PAVILHÃO ERNANI BRAGA - ENSP VAC   CONDENSADORES - FACHADAS 5,6 E 7				21/06/2023				
				ESCALA S/ESCALA				
COORDENADOR DA META		RESPONSÁVEL TÉCNICO		CREA/CAU	2020230128509			
CRISTINA RIBEIRO		M.PAIXAO		2000103520				
EQUIPE								
MONICA GOMES, THIAGO CARMO								